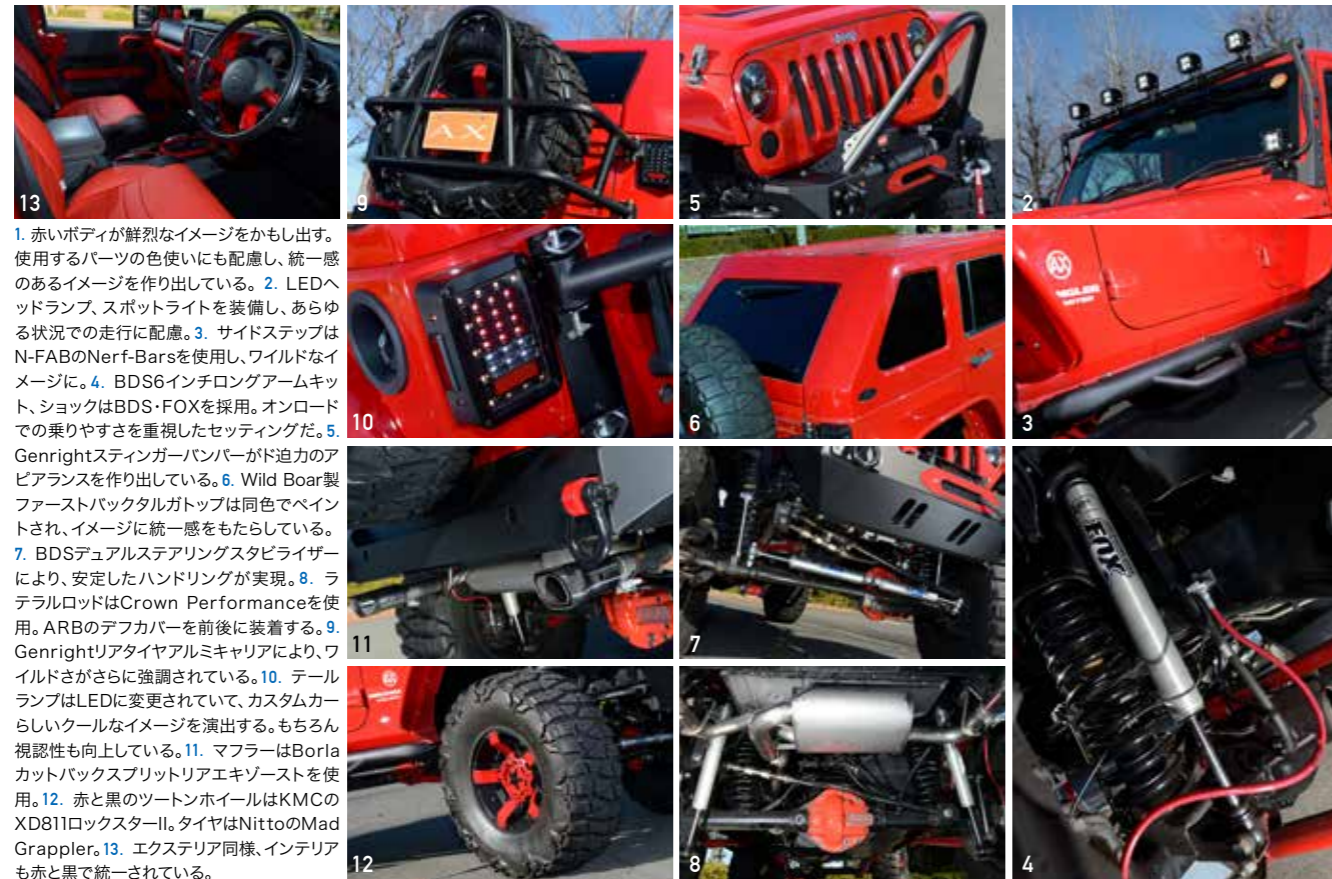


DEMO CAR Collection

| 装着パーツリスト | |
|--|--|
| TIRE&WHEEL | |
| NITTO MUD GRAPPLER 37x13.50R17..オープン | |
| KMC XDB11ROCKSTARII 17x9J-12.....ASK | |
| SUSPENSION | |
| BDS 6インチロングアームキット.....ASK | |
| BDS FOX ショックアブソーバー.....ASK | |
| BDS デュアルステアリングスタビライザー.....ASK | |
| Crown Performance フロント&リアラテラルロッド.....ASK | |
| フロント&リアラテラルロッド ターンバックル加工.....ASK | |
| ENGINE & POWER TRAIN | |
| Rugged Ridge エアインテークシステム.....ASK | |
| Air Aid スロットルボディベンチ.....ASK | |
| Samco Sport シリコンクーラントホースキット.....ASK | |
| Borla カットバックスプリットリアエキゾースト.....ASK | |
| Rugged Ridge フロント&リアチルカブリアダプター.....ASK | |
| ARB フロント&リアデフカブリ.....ASK | |
| AEV procal モジュール.....ASK | |
| EXTERIOR | |
| AEV ヒートリダクションフード.....ASK | |
| Xenon フェアフライトフェンダー1.6インチワイド.....ASK | |
| Genright フロントウイングスチンガーアルミカバー.....ASK | |
| Genright リアアルミバンパー.....ASK | |
| Genright リアタイヤアルミキャリア.....ASK | |
| WARN VR8000-S.....ASK | |
| N-FAB Nerf-Bars.....ASK | |
| SPEAKER LED ヘッドランプ.....ASK | |
| RECON LED ヘッドライトカバー.....ASK | |
| TOP RANKAZ LED デールランプ.....ASK | |
| Rigid Industries LED スポットライト.....ASK | |
| Smittybilt XRC ライトバー.....ASK | |
| Rebel offroad オフロードアンテナ.....ASK | |
| Wild Boar ファーストバックタルガトップ.....ASK | |
| INTERIOR | |
| Dotty シートカバー.....ASK | |
| Rugged Ridge インテリアトリムキット.....ASK | |
| Rugged Ridge スイッチパネルキット.....ASK | |



1. 赤いボディが鮮やかなイメージをかもし出す。使用するパーツの色使いにも配慮し、統一感のあるイメージを作り出している。2. LEDヘッドランプ、スポットライトを装備し、あらゆる状況での走行に配慮。3. サイドステップはN-FABのNerf-Barsを使用し、ワイルドなイメージに。4. BDS6インチロングアームキット、ショックはBDS・FOXを採用。オンロードでの乗りやすさを重視したセッティングだ。5. Genrightスチンガーバンパーが迫力のエアランスを作り出している。6. Wild Boar製ファーストバックタルガトップは同色でペイントされ、イメージに統一感をもたらしている。7. BDSデュアルステアリングスタビライザーにより、安定したハンドリングが実現。8. ラテラルロッドはCrown Performanceを使用。ARBのデフカバーを前後に装着する。9. Genrightリアタイヤアルミキャリアにより、ワイルドさがさらに強調されている。10. テールランプはLEDに変更されていて、カスタムカラーらしいクールなイメージを演出する。もちろん視認性も向上している。11. マフラーはBorlaカットバックスプリットリアエキゾーストを使用。12. 赤と黒のツートンホイールはKMCのXDB11ロックスターII。タイヤはNittoのMad Grapplers。13. エクステリア同様、インテリアも赤と黒で統一されている。

鮮やかなイメージを演出
「ワイルド&スタイリッシュ」というコンセプトで製作されたAXのラングラー・アンリミテッド。高性能パーツによってオフロードでの走破性をさらに引き上げつつ、クルマのキャラクターを考慮してオンロードでの走りやすさも重視。そしてオフローダーらしい、迫力のあるエアランスを作り出すべく、徹底的なドレスアップを施した1台だ。大径タイヤによって迫力が増した足まわりは、BDS6インチロングアームキット、BDS/FOXショックを採用。アンリミテッドユーザーの多くがオフロードはもちろん、オンロードでも使用頻度が多いという傾向があるというので、セッティングはオンロード寄りとしている。ド迫力のタイヤを見た限りでは「走りにくそう」と思ってしまうが、BDSデュアルステアリングスタビライザーも採用しており、驚くほどの素直なハンドリングを実現しており、4駆ビギナーでも安心して乗ることが出来るクルマに仕上がっている。もちろん足まわりだけでなく、エアインテークシステムやエキゾースト、さらに前後プロペラシャフトなど、パワーユニットや駆動系もキッチリと強化されている。バンパーはGenright製のアルミバンパーで、タイヤキャリアも採用している。さらに、N-FAB製のサイドステップでワイルドなイメージをも演出する。灯火類はすべてLEDで、もちろんLEDスポットライト、ヘッドランプも装備した。ボディと同色でペイントされたハイトップを装着することで、迫力だけでなく、高級感さえも感じさせる雰囲気仕上げていく。

JK WRANGLER AX

荒々しさと優美さを兼ね備える

アクセス
☎052-626-5031
URL: <http://www.ax-net.jp>
PHOTO & TEXT: 夏目健司

